

## Četvorosoban stan B6.2

Pozicija stana: Blok B/ Objekat B6/ Prizemlje

S - Sever



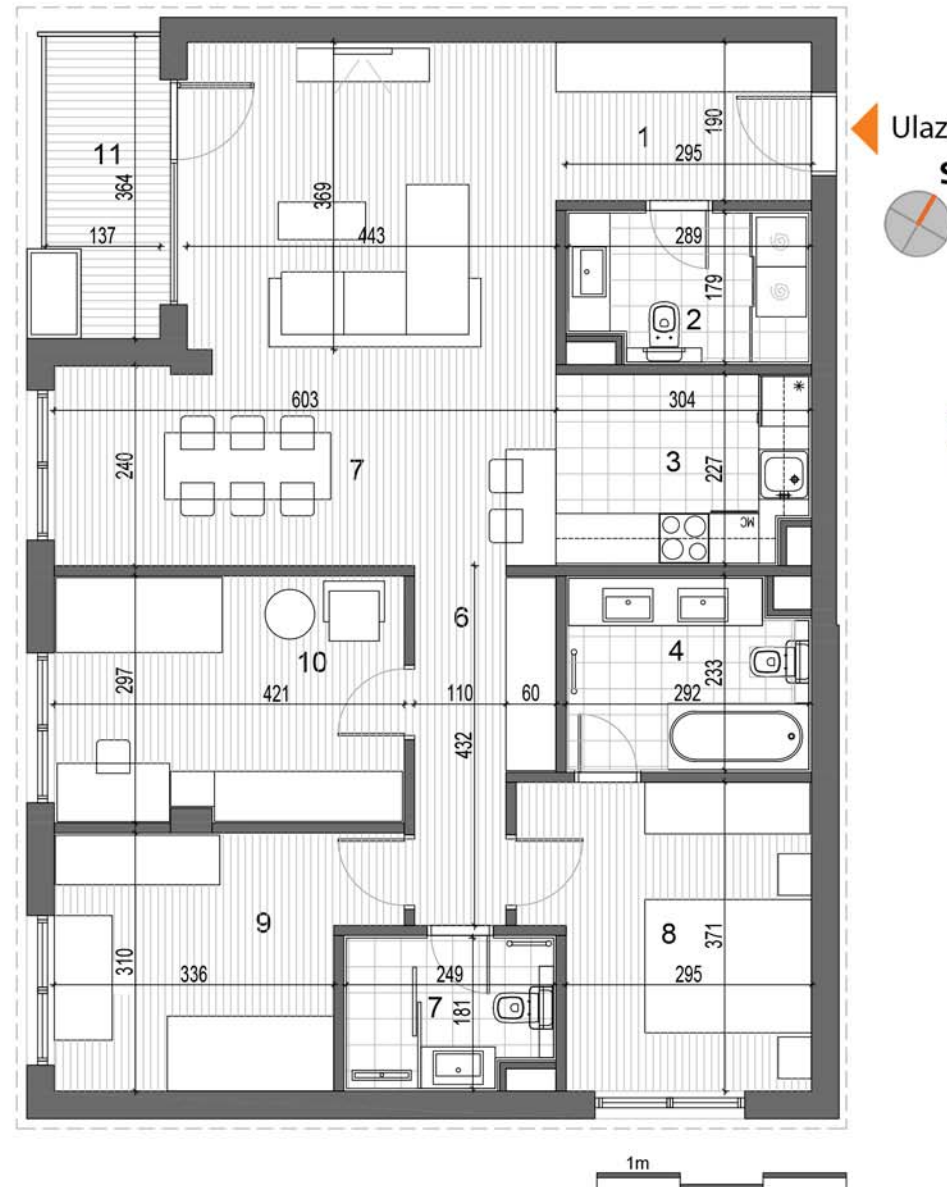
### Struktura stana

ČETVOROSOBAN STAN	m <sup>2</sup>
1 Ulazna zona	5.76
2 Toalet	4.71
3 Kuhinja	6.42
4 Kupatilo	6.24
5 Kupatilo	3.94
6 Hodnik / Deganžman	6.17
7 Dnevni boravak	31.59
8 Spavaća soba	11.98
9 Spavaća soba	11.36
10 Spavaća soba	12.41
11 Terasa	4.26

I Površina stana bez terase 98.58

**I Ukupna površina stana 102.84**

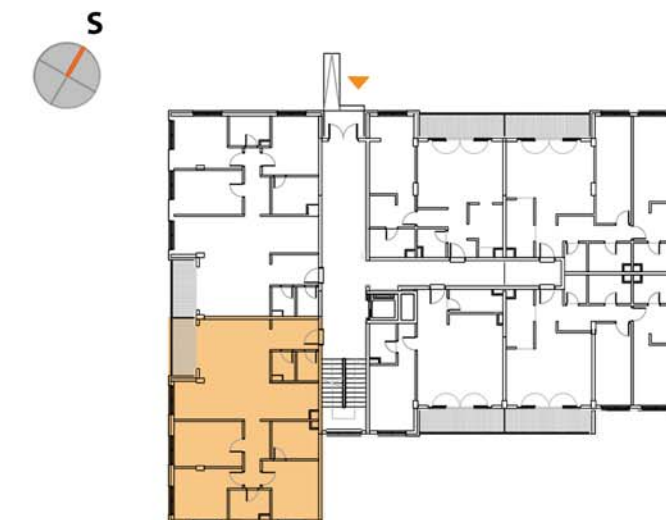
### Osnova stana



### 3D prikaz stana



### Pozicija stana u objektu B6



### Oznaka stana

Broj stana	<b>B6.2</b>	/	/
Sprat	PR	SP I	PS

**I Ukupno stanova ove strukture u oba objekta 1**

\* Katalog je informativnog karaktera.  
Precizne dimenzije i površine stana biće utvrđene na izvedenom objektu na licu mesta.