

Četvorosoban stan B6.18

Pozicija stana: Blok B/Objekat B6/Povučeni s.

S - Sever



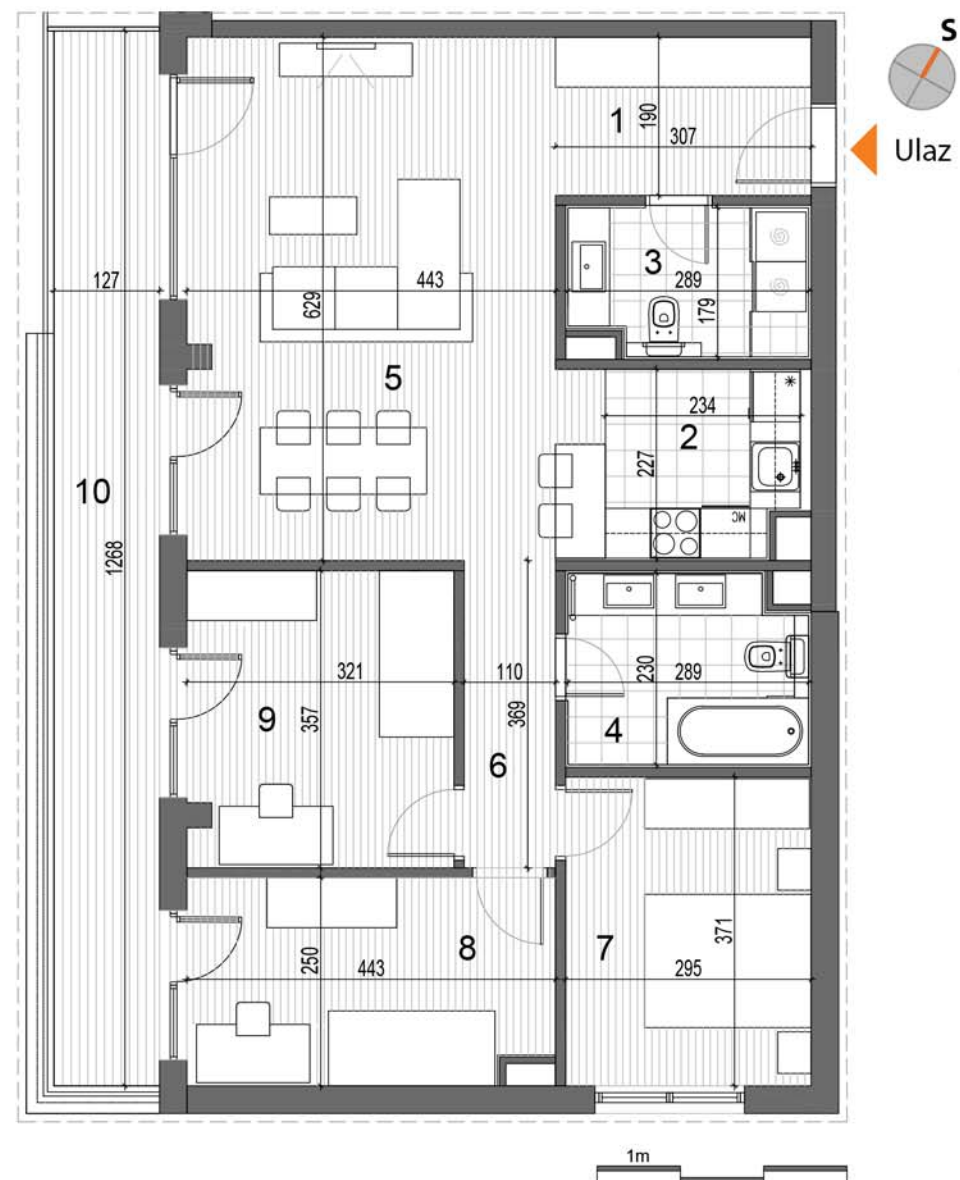
Struktura stana

ČETVOROSOBAN STAN	m ²
1 Ulazna zona	5.84
2 Kuhinja	7.08
3 Toalet	4.52
4 Kupatilo	6.22
5 Dnevni boravak	27.77
6 Hodnik	4.06
7 Spavaća soba	10.94
8 Spavaća soba	10.82
9 Spavaća soba	11.37
10 Terasa	16.10

I Površina stana bez terase 88.62

I Ukupna površina stana 104.72

Osnova stana



3D prikaz stana



Pozicija stana u objektu B6



Oznaka stana

Broj stana / / **B6.18**

Sprat PR SP I PS

I Ukupno stanova ove strukture u oba objekta 1

* Katalog je informativnog karaktera.
Precizne dimenzije i površine stana biće utvrđene na izvedenom objektu na licu mesta.