

Četvorosoban stan B6.13

Pozicija stana: Blok B/Objekat B6/Povučeni s.



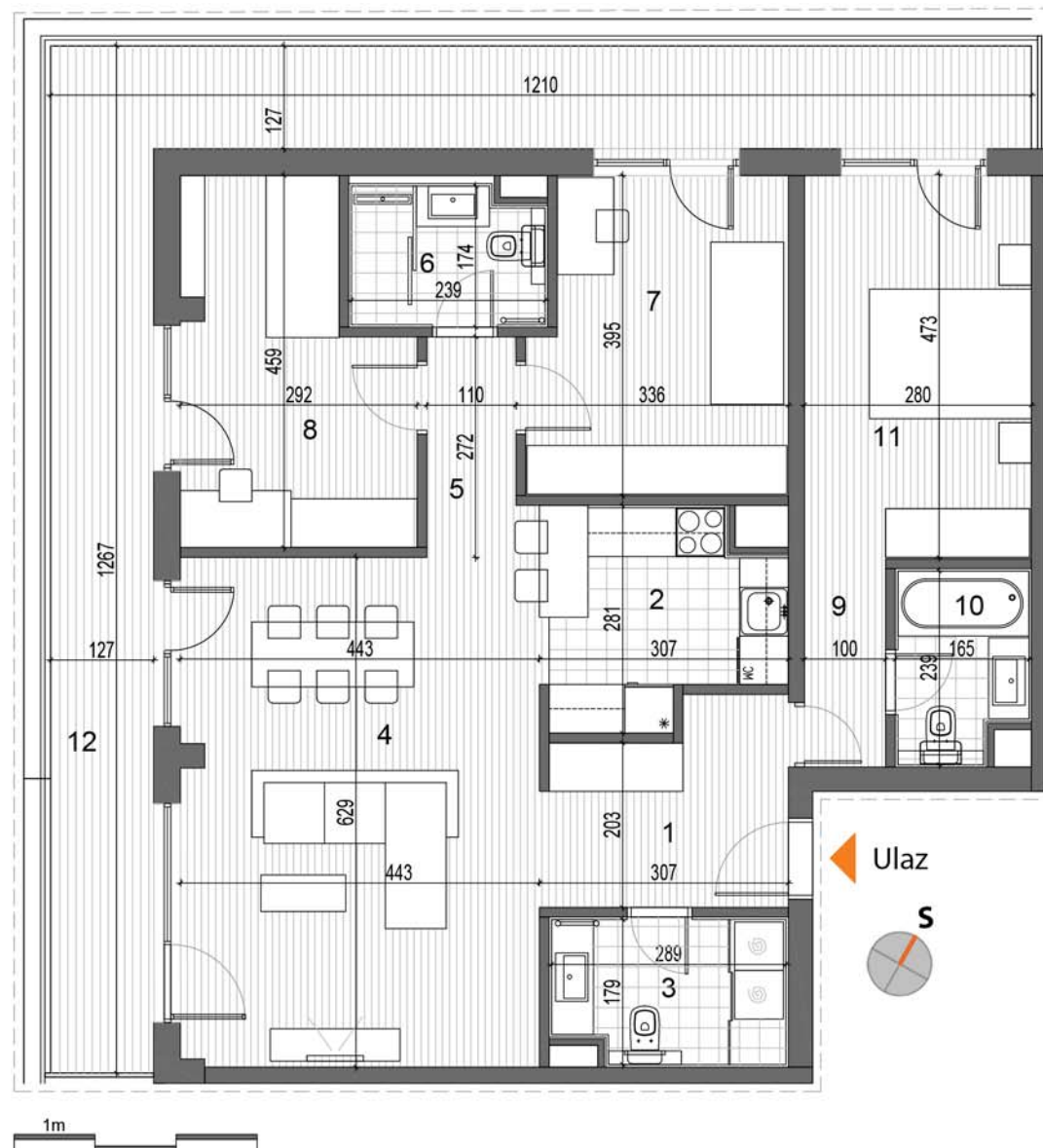
Struktura stana

ČETVOROSOBAN STAN		m ²
1	Ulazna zona	5.84
2	Kuhinja	7.08
3	Toalet	4.52
4	Dnevni boravak	27.82
5	Hodnik	3.18
6	Kupatilo	3.77
7	Spavaća soba	12.02
8	Spavaća soba	11.39
9	Hodnik	2.57
10	Kupatilo	3.40
11	Spavaća soba	13.24
12	Terasa	30.20

I Površina stana bez terase 94.83

I Ukupna površina stana 125.03

Osnova stana



S - Sever

Oznaka stana

Broj stana / / **B6.13**

Sprat PR SP I PS

I Ukupno stanova ove strukture u oba objekta 1

3D prikaz stana



Pozicija stana u objektu B6



* Katalog je informativnog karaktera.
Precizne dimenzije i površine stana biće utvrđene na izvedenom objektu na licu mesta.