

Četvorosoban stan B6.1

Pozicija stana: Blok B/ Objekat B6/ Prizemlje

S - Sever



Struktura stana

ČETVOROSOBAN STAN	m ²
1 Ulazna zona	5.76
2 Kuhinja	6.90
3 Toalet	4.71
4 Dnevni boravak	31.32
5 Hodnik/Deganžman	6.17
6 Kupatilo	6.01
7 Spavaća soba	11.78
8 Kupatilo	3.91
9 Spavaća soba	11.56
10 Spavaća soba	12.41
11 Terasa	4.26

I Površina stana bez terase 100.53

I Ukupna površina stana 104.79

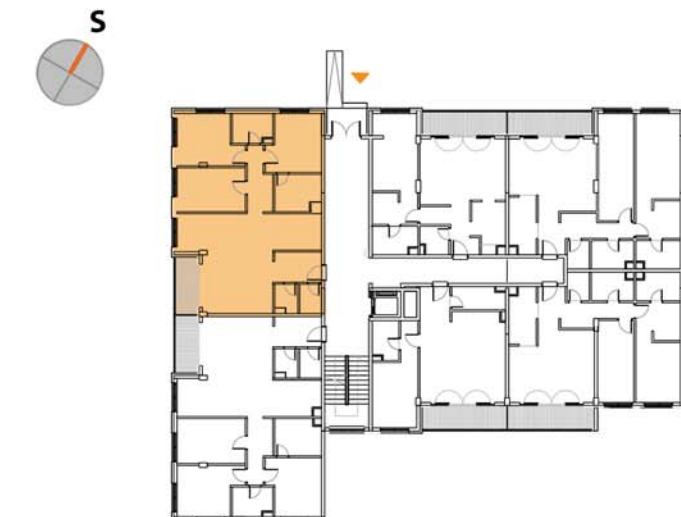
Osnova stana



3D prikaz stana



Pozicija stana u objektu B6



Oznaka stana

Broj stana	B6.1	/	/
Sprat	PR	SP I	PS

I Ukupno stanova ove strukture u oba objekta 1

* Katalog je informativnog karaktera.
Precizne dimenzije i površine stana biće utvrđene na izvedenom objektu na licu mesta.