

I Trosoban stan B4.2

I Pozicija stana: Blok B/ Objekat B4/ Prizemlje
S - Sever



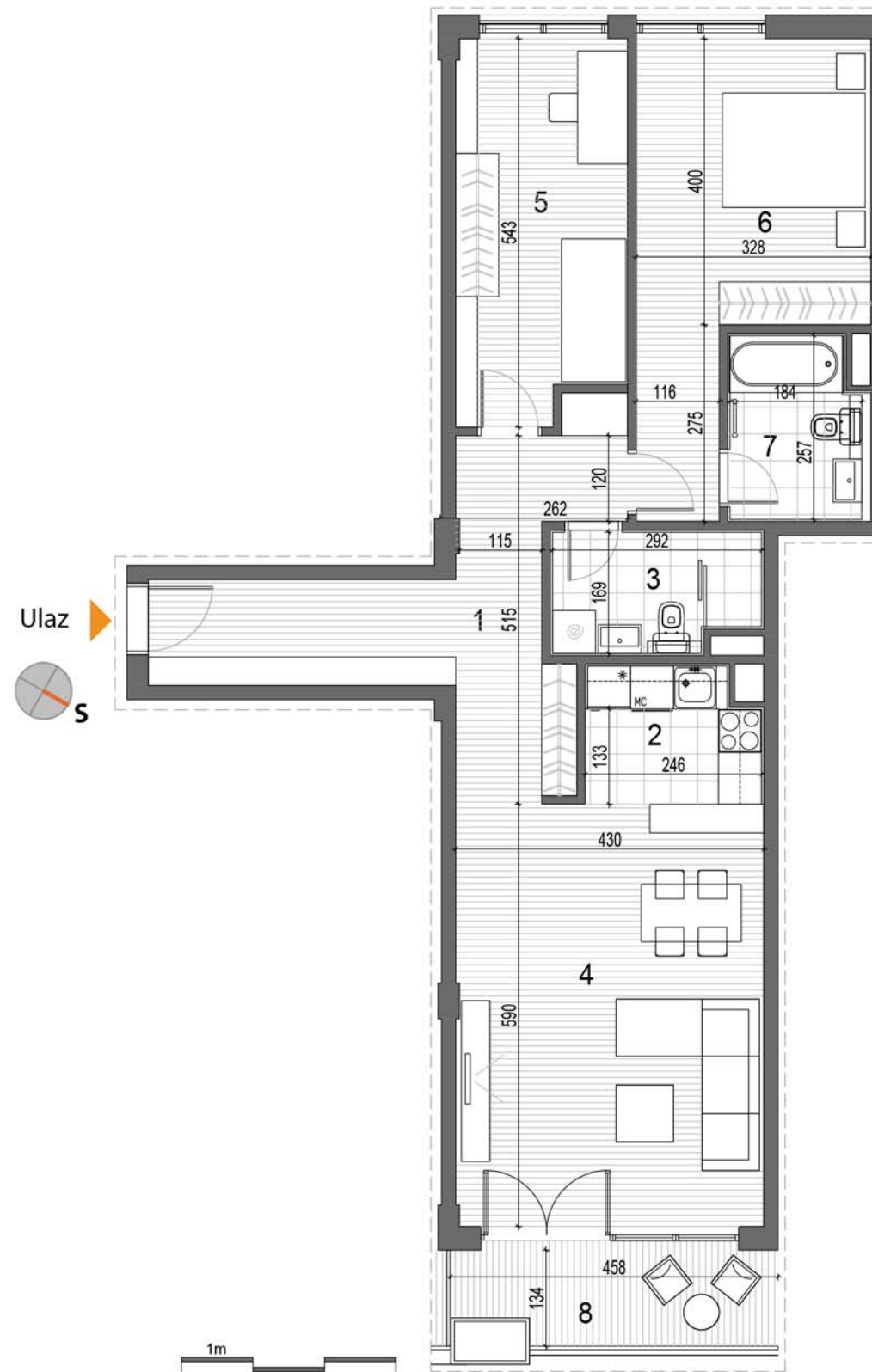
I Struktura stana

TROSOBAN STAN	m ²
1 Ulazna zona	14.87
2 Kuhinja	4.41
3 Kupatilo	4.51
4 Dnevni boravak	24.91
5 Spavaća soba	11.87
6 Spavaća soba	16.31
7 Kupatilo	4.55
8 Terasa	5.19

I Površina stana bez terase 81.43

I Ukupna površina stana **86.62**

I Osnova stana



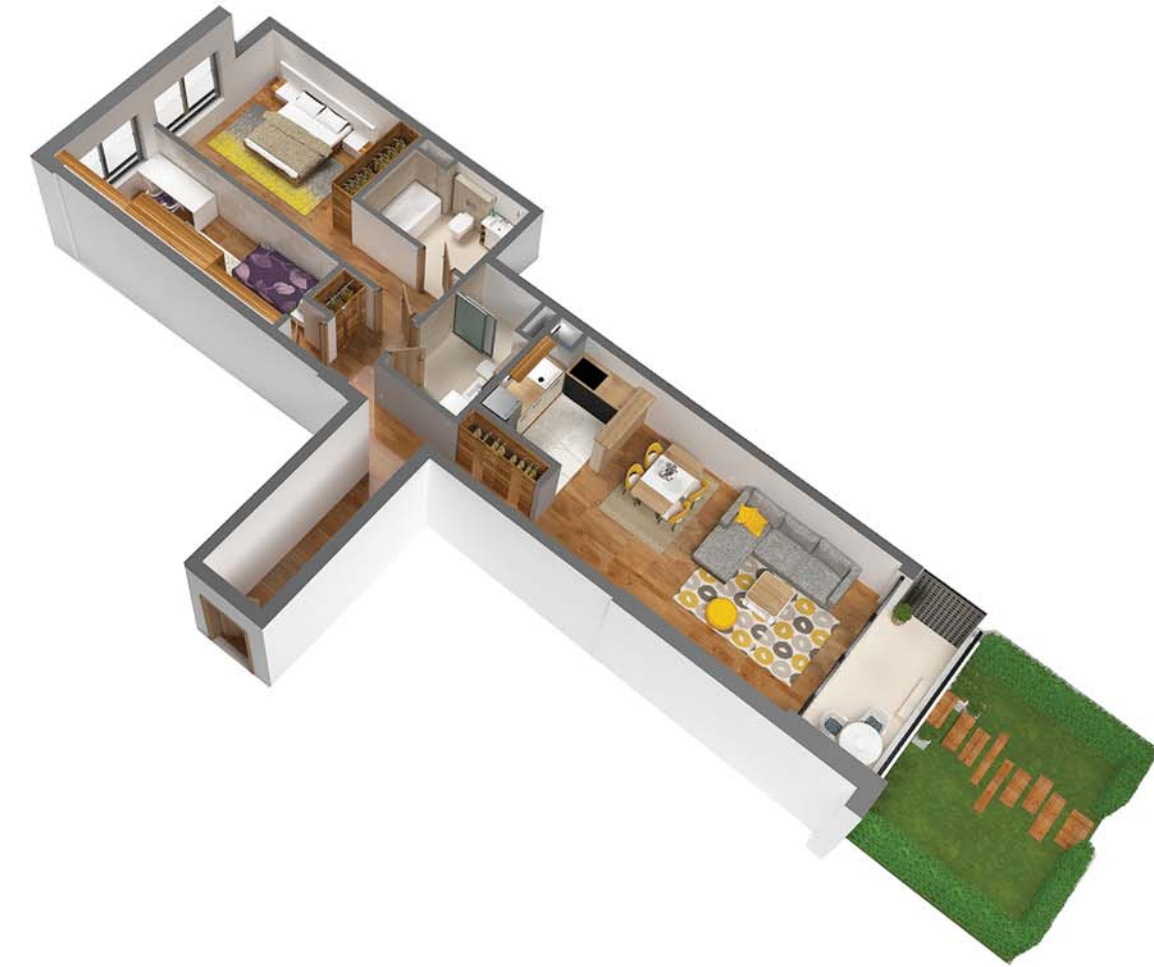
I Oznaka stana

Broj stana	B4.2, B3.2, A3.2, A4.2	/	/
Sprat	PR	SP I	PS

I Ukupno stanova ove strukture u oba objekta

4

I 3D prikaz stana



I Pozicija stana u objektu B4



* Katalog je informativnog karaktera.
Precizne dimenzije i površine stana biće utvrđene na izvedenom objektu na licu mesta.