

I Trosoban stan B4.14

I Pozicija stana: Blok B/Objekat B4/Povučeni s.

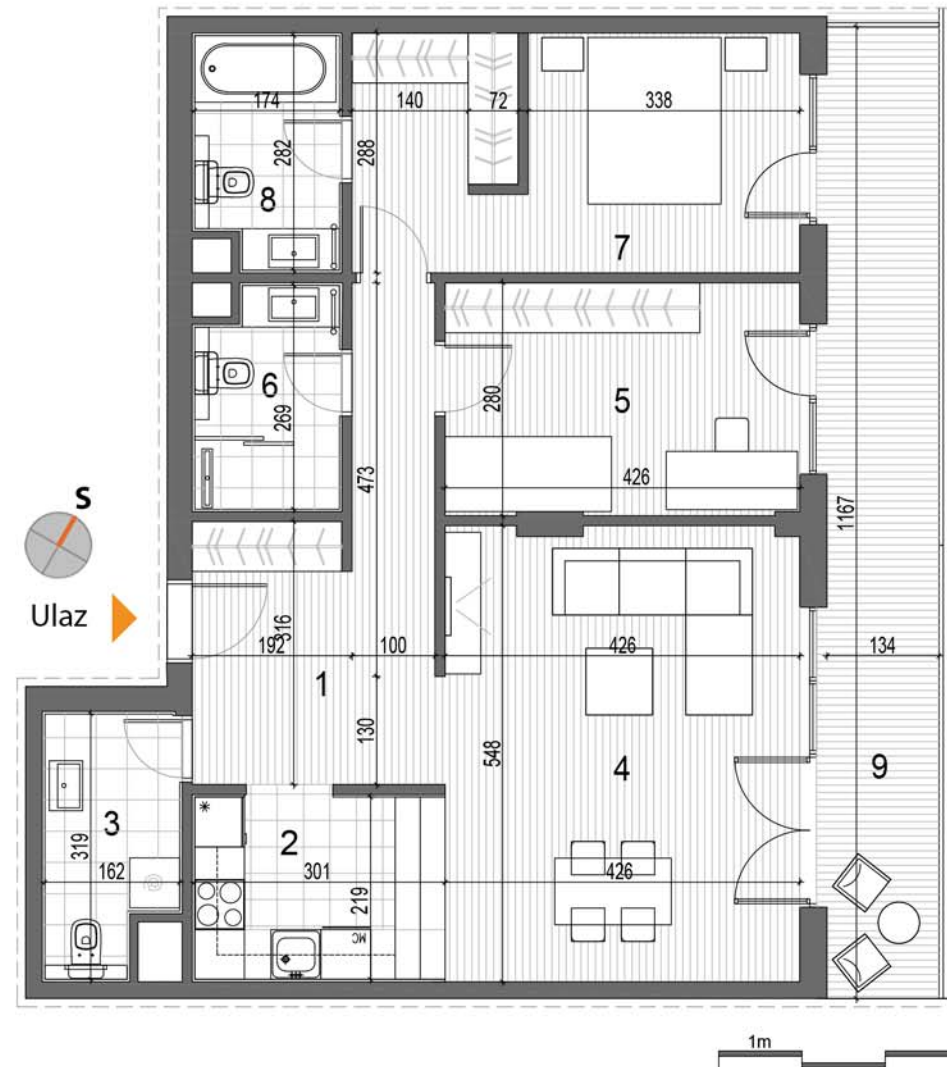
S - Sever



I Struktura stana

TROSOBAN STAN	m ²
1 Ulazna zona	12.18
2 Kuhinja	5.41
3 Toalet	4.51
4 Dnevni boravak	24.52
5 Spavaća soba	11.87
6 Kupatilo	4.27
7 Spavaća soba	15.19
8 Kupatilo	4.49
9 Terasa	14.83
I Površina stana bez terase	82.44
I Ukupna površina stana	97.27

I Osnova stana



I 3D prikaz stana



I Pozicija stana u objektu B4



I Oznaka stana

Broj stana	/	/	B4.14, B3.14, A3.14, A4.14
Sprat	PR	SP I	PS

I Ukupno stanova ove strukture u oba objekta

4

* Katalog je informativnog karaktera.
Precizne dimenzije i površine stana biće utvrđene na izvedenom objektu na licu mesta.