

## I Četvorosoban stan B2.7

I Pozicija stana: Blok B/Objekat B2/Povučeni s.

S - Sever



## I Struktura stana

ČETVOROSOBAN STAN	m <sup>2</sup>
1 Ulazna zona	9.66
2 Kuhinja	6.05
3 Toalet	4.32
4 Dnevni boravak	33.62
5 Hodnik	2.52
6 Kupatilo	4.12
7 Spavaća soba	12.98
8 Spavaća soba	15.71
9 Spavaća soba	15.62
10 Kupatilo	3.52
11 Terasa	29.70

I Površina stana bez terase 108.12

**I Ukupna površina stana 137.82**

## I Osnova stana



## I Oznaka stana

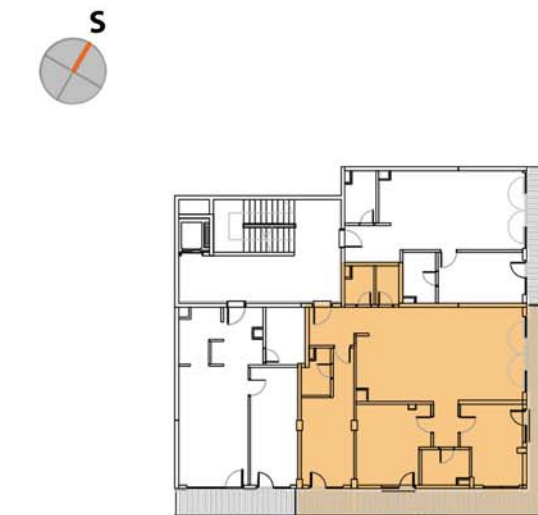
Broj stana	/	/	<b>B2.7, B5.7, A2.7, A5.7</b>
Sprat	PR	SP I	PS

**I Ukupno stanova ove strukture u oba objekta 4**

## I 3D prikaz stana



## I Pozicija stana u objektu B2



\* Katalog je informativnog karaktera.  
Precizne dimenzije i površine stana biće utvrđene na izvedenom objektu na licu mesta.