

## Četvorosoban stan B1.2

Pozicija stana: Blok B/ Objekat B1/ Prizemlje

S - Sever



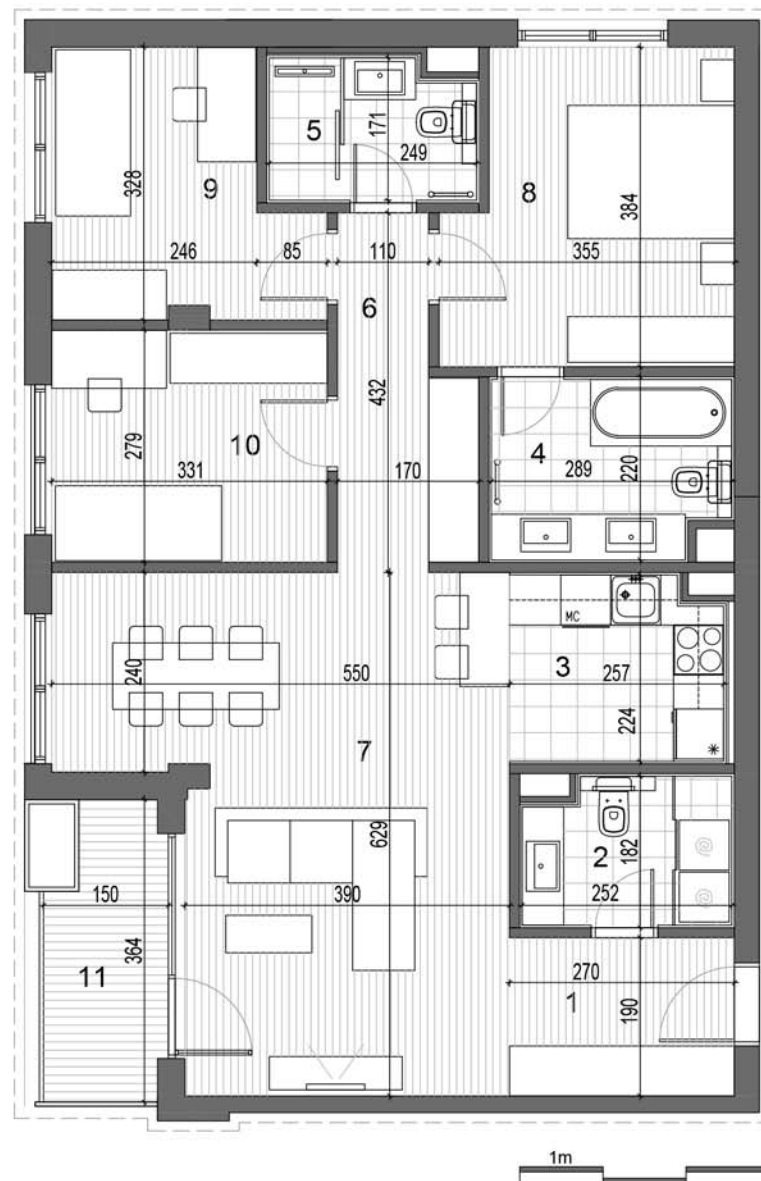
### Struktura stana

ČETVOROSOBAN STAN		m <sup>2</sup>
1	Ulazna zona	5.13
2	Toalet	4.12
3	Kuhinja	5.74
4	Kupatilo	6.11
5	Kupatilo	3.94
6	Hodnik / Deganžman	6.11
7	Dnevni boravak	28.26
8	Spavaća soba	12.31
9	Spavaća soba	9.07
10	Spavaća soba	9.23
11	Terasa	4.26

I Površina stana bez terase 90.02

**I Ukupna površina stana 94.28**

### Osnova stana



### Oznaka stana

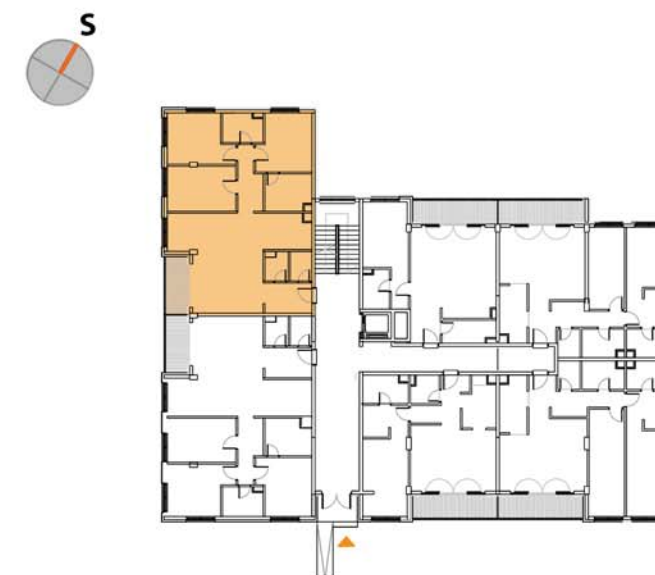
Broj stana	<b>B1.2</b>	/	/
Sprat	PR	SP I	PS

**I Ukupno stanova ove strukture u oba objekta 1**

### 3D prikaz stana



### Pozicija stana u objektu B1



\* Katalog je informativnog karaktera.  
Precizne dimenzije i površine stana biće utvrđene na izvedenom objektu na licu mesta.