

I Četvorosoban stan B1.18

I Pozicija stana: Blok B/Objekat B1/Povučeni s.

S - Sever



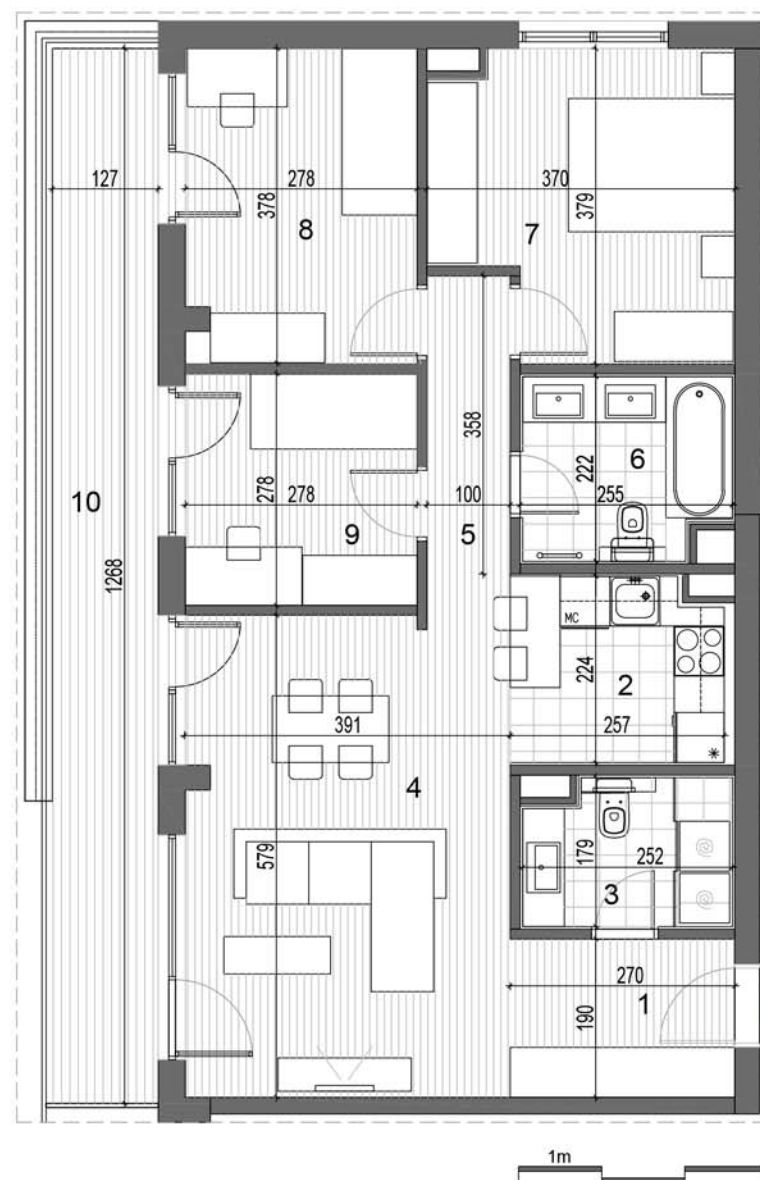
I Struktura stana

ČETVOROSOBAN STAN	m ²
1 Ulazna zona	5.13
2 Kuhinja	5.55
3 Toalet	4.12
4 Dnevni boravak	22.29
5 Hodnik	4.25
6 Kupatilo	5.34
7 Spavaća soba	12.43
8 Spavaća soba	10.45
9 Spavaća soba	7.73
10 Terasa	16.10

I Površina stana bez terase 77.29

I Ukupna površina stana 93.39

I Osnova stana



I Oznaka stana

Broj stana / / **B1.18**

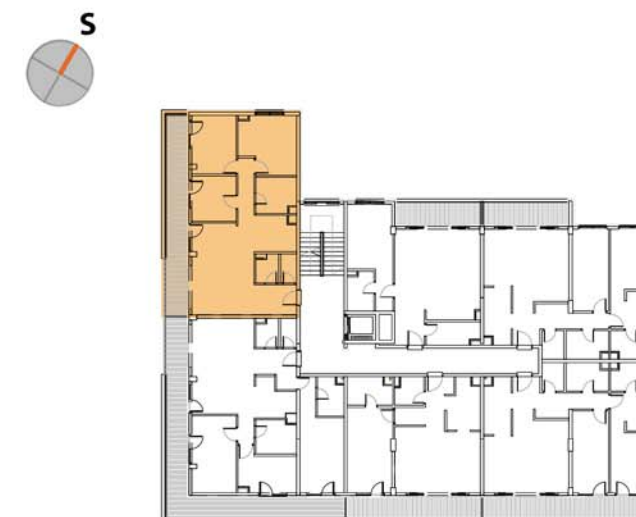
Sprat PR SP I PS

I Ukupno stanova ove strukture u oba objekta 1

I 3D prikaz stana



I Pozicija stana u objektu B1



* Katalog je informativnog karaktera.
Precizne dimenzije i površine stana biće utvrđene na izvedenom objektu na licu mesta.