

## Četvorosoban stan A6.18

Pozicija stana: Blok A/Objekat A6/Povučen s.

S - Sever



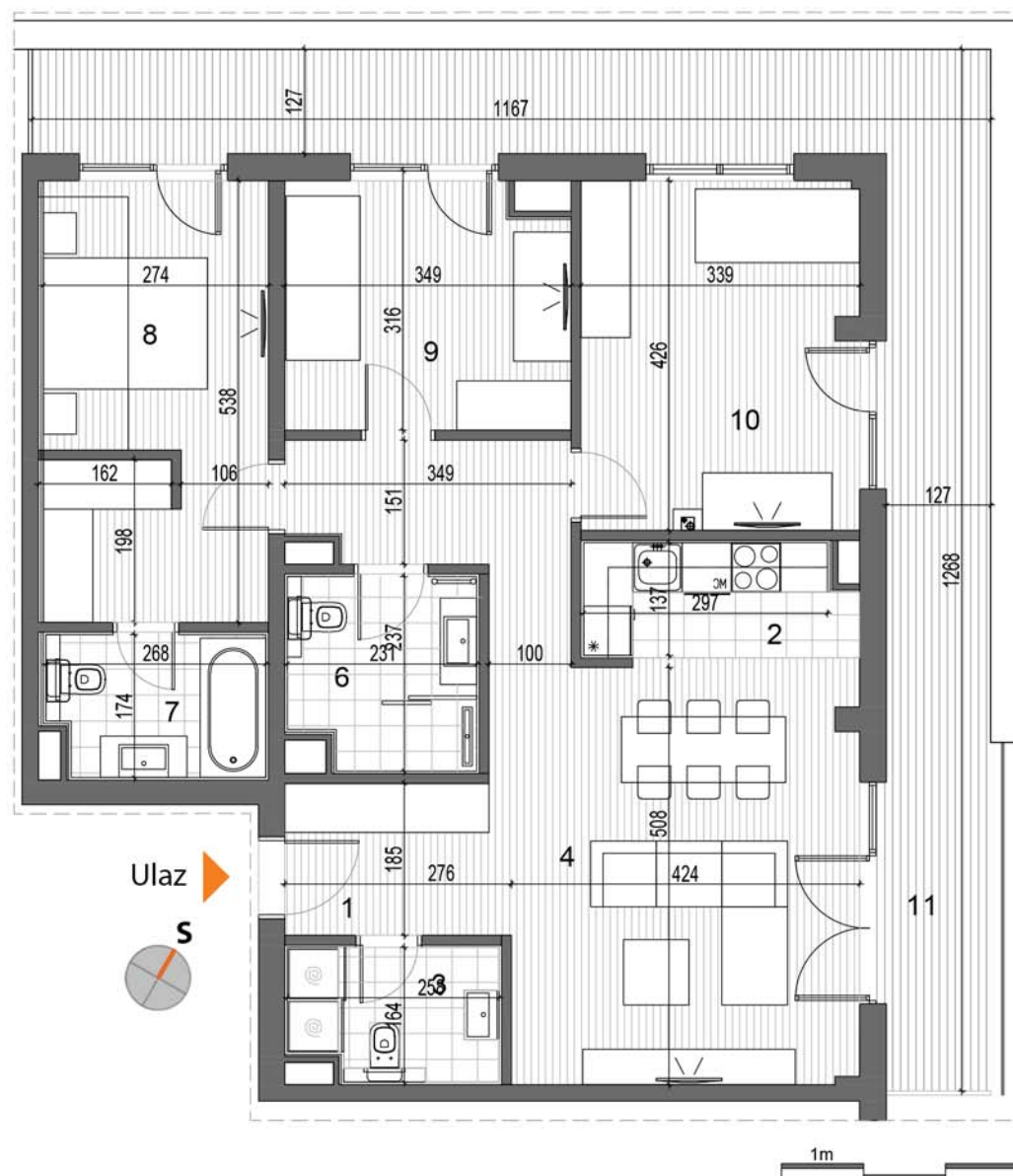
### Struktura stana

ČETVOROSOBAN STAN	m <sup>2</sup>
1 Ulazna zona	4.72
2 Kuhinja	4.76
3 Toalet	3.85
4 Dnevni boravak	22.18
5 Hodnik / Deganzman	6.27
6 Kupatilo	5.04
7 Kupatilo	4.17
8 Spavaća soba	14.58
9 Spavaća soba	10.24
10 Spavaća soba	14.25
11 Terasa	29.32

I Površina stana bez terase 90.06

**I Ukupna površina stana 119.38**

### Osnova stana



### Oznaka stana

Broj stana	<b>A6.18, A1.18</b>	/	/
Sprat	PR	SP I	PS

**I Ukupno stanova ove strukture u oba objekta 2**

### 3D prikaz stana



### Pozicija stana u objektu A6



\* Katalog je informativnog karaktera.  
Precizne dimenzije i površine stana biće utvrđene na izvedenom objektu na licu mesta.