

I Trosoban stan A4.2

I Pozicija stana: Blok A/ Objekat A4/ Prizemlje

S - Sever



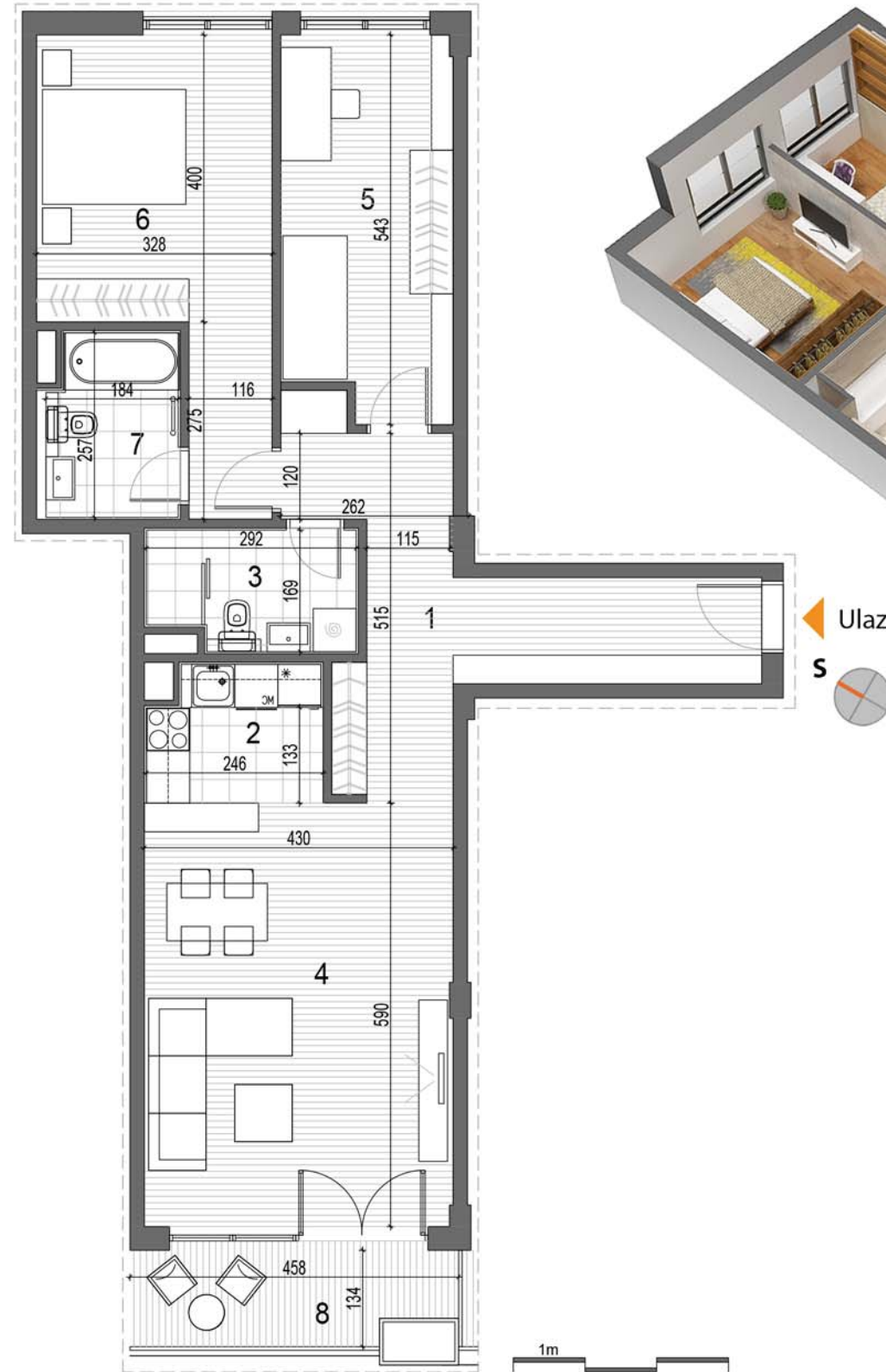
I Struktura stana

TROSOBAN STAN	m ²
1 Ulazna zona	13.97
2 Kuhinja	4.41
3 Kupatilo	4.51
4 Dnevni boravak	24.91
5 Spavaća soba	12.49
6 Spavaća soba	16.31
7 Kupatilo	4.19
8 Terasa	5.19

I Površina stana bez terase 80.79

I Ukupna površina stana **85.98**

I Osnova stana



I Oznaka stana

Broj stana	A4.2, A3.2, B3.2, B4.2	/	/
Sprat	PR	SP I	PS

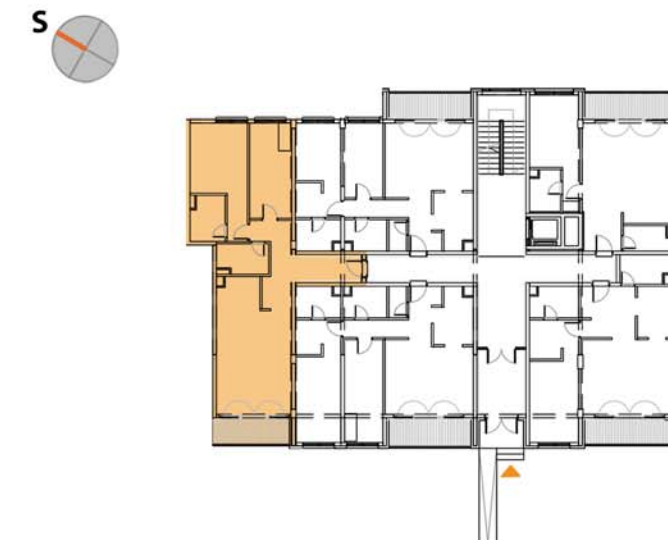
I Ukupno stanova ove strukture u oba objekta

4

I 3D prikaz stana



I Pozicija stana u objektu A4



* Katalog je informativnog karaktera.
Precizne dimenzije i površine stana biće utvrđene na izvedenom objektu na licu mesta.